

PEGASUS 40.18

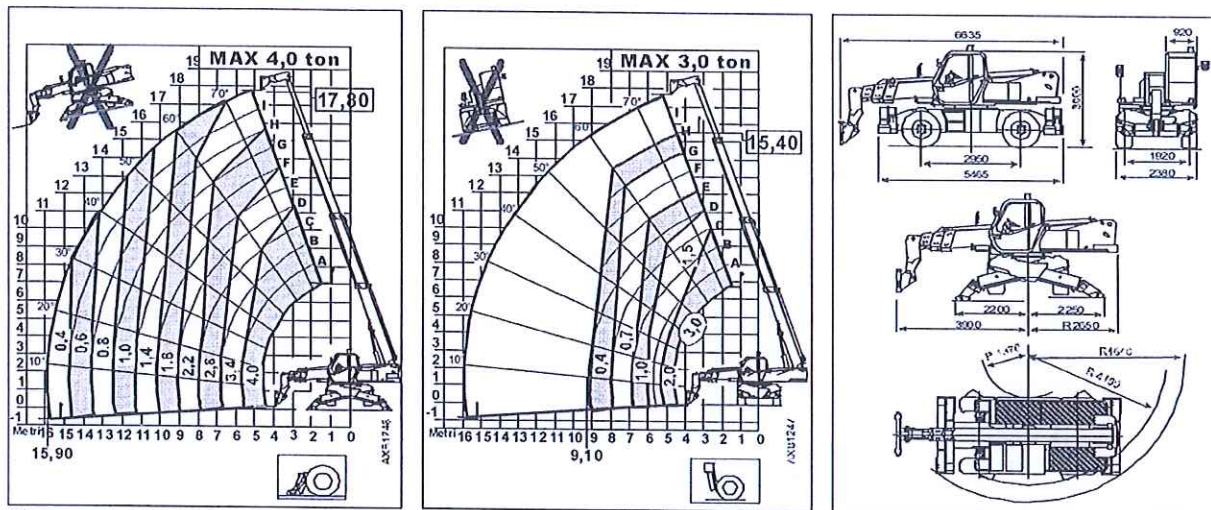


Diagramma valido per forche e gancio di sollevamento con la stessa portata della macchina



PRESTAZIONI

Portata massima:	4.000 Kg
Portata massima alla massima altezza:	2.200 Kg
Portata al massimo sbraccio:	400 Kg
Altezza massima di sollevamento:	17,80 m
Sbraccio massimo orizzontale:	15,90 m
Sbraccio alla massima altezza:	5,10 m
Angolo di brandeggio forche:	134°
Forza di strappo:	5.700 daN
Forza di traino:	7.300 daN
Pendenza massima superabile:	40 %
Peso totale a vuoto:	16.000 Kg
Velocità max:	27 km/h



TRASMISSIONE

Trasmissione: Idrostatica con pompa a portata variabile
Motore idraulico: a variazione automatica
Inversione: elettro-idraulica
Pedale inching per avanzamento controllato.
Cambio a 2 velocità servocomandato.



IMPIANTO IDRAULICO

Pompa ad ingranaggi con portata a max. regime: 88 lV1'
Pressione max di esercizio: 230 bar.
Comando distributore con joystick: 3 in 1.



PONTI DIFFERENZIALI

Assali sterzanti: 2, con riduttori epicicloidali
Tipi di sterzata: 4 ruote / trasversale / 2 ruote
Assale anteriore: rigido
Assale posteriore: oscillante



MOTORE

IVECO AIFO: 8045SE00
Diesel a 4 tempi (iniezione): diretta
Tipo di aspirazione: turbo
N° cilindri / cilindrata: 4 / 3908
Alesaggio x corsa: mm 104x115
Rapporto di compressione: 18:1
Potenza massima: kW 79,5
Regime nom.(giri minuto): 2300
Coppia massima / giri minuto: Nm 390/1400
Consumo (potenza max.): g/kWh 225



RIFORMIMENTI (Litri)

Impianto idraulico (totale): 243
Serbatoio gasolio: 126
Liquido refrigerante: 7
Olio motore: 9



DISPOSITIVI DI SERIE

Movimenti idraulici con distributore proporzionale Danfoss
Dispositivo antibaltonamento con blocco movimenti aggravanti.
Rotazione continua a 360° della torretta.
Blocco oscillazione ponte posteriore.
Predisposizione elettro idraulica per attrezzature (cestello porta persona, vericello ecc.).
Cabina chiusa insonorizzata omologata ROPS - FOPS, con riscaldamento.



PNEUMATICI

Pneumatici: 19,5"



OPTIONAL E ACCESSORI



-PRIMA DI APPLICARE GLI ACCESSORI ALLA MACCHINA, CONTROLLARE LA COMPATIBILITÀ MACCHINA/ ATTREZZATURA SECONDO QUANTO RIPORTATO SUI CERTIFICATI DI CONFORMITÀ EMESSI DAL COSTRUTTORE
I dati contenuti in questo stampato sono forniti a titolo indicativo; i modelli descritti sono suscettibili di modifiche, senza preavviso, da parte del costruttore, disegni e fotografie possono riferirsi a equipaggiamenti opzionali o ad allestimenti destinati ad altri paesi. Per ogni altra informazione, rivolgersi alla sede DIECI all'indirizzo a fondo scheda. (cod. n°: ITALIANO BGeR-Pegasus 40.18/012002v1)