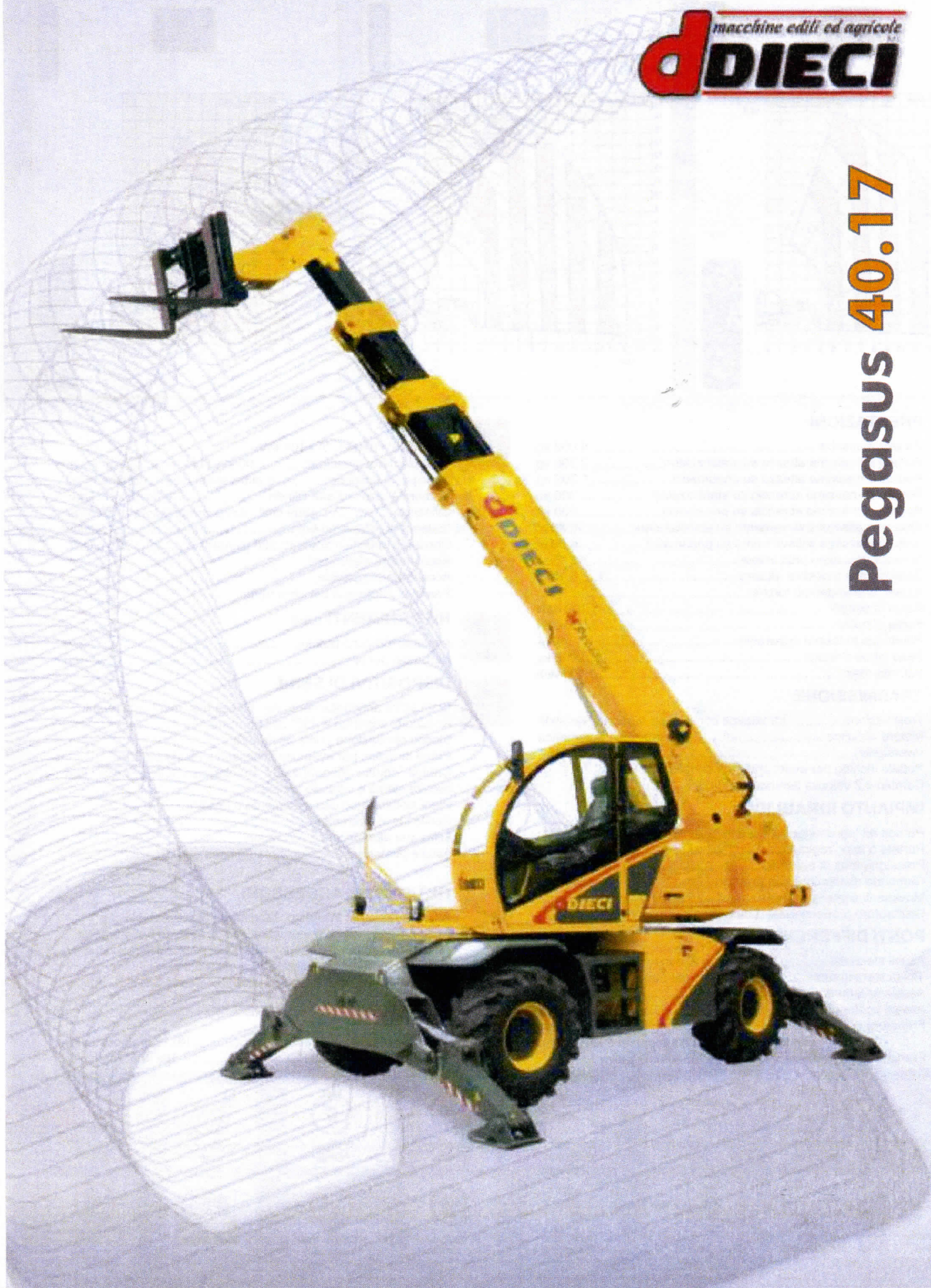


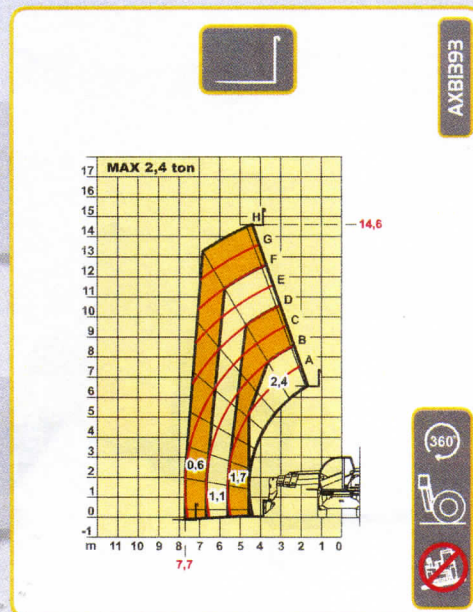
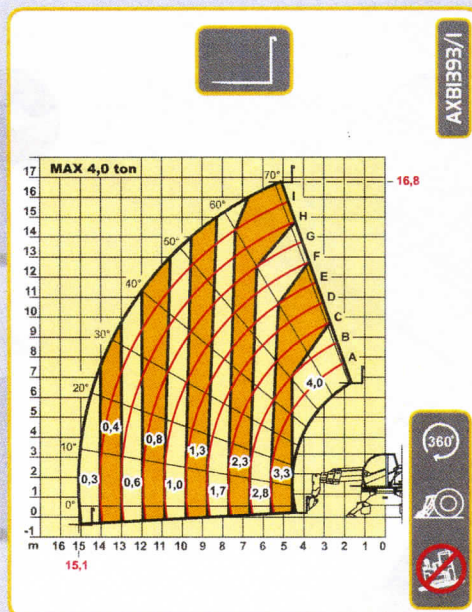
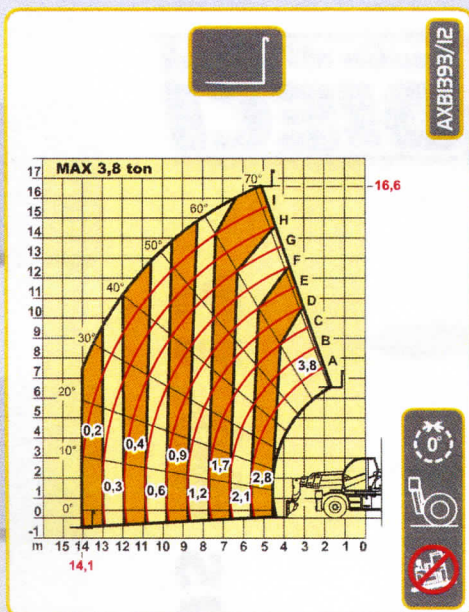
macchine edili ed agricole  
**d DIECI**

**Pegasus 40.17**





# Pegasus 40.17



## PRESTAZIONI

Portata massima:	4.000 kg
Portata a massima altezza su stabilizzatori:	2.300 kg
Portata a massima altezza su pneumatici:	1.700 kg
Portata al massimo sbraccio su stabilizzatori:	300 kg
Portata al massimo sbraccio su pneumatici:	200 kg
Altezza massima sollevamento su stabilizzatori:	16,80 m
Altezza massima sollevamento su pneumatici:	16,60 m
Sbraccio massimo orizzontale:	15,10 m
Sbraccio alla massima altezza:	5,10 m
Angolo di brandeggio forche:	134°
Forza di strappo:	5.700 daN
Forza di traino:	9.000 daN
Pendenza massima superabile:	40 %
Peso totale a vuoto:	15.000 kg
Velocità max:	40 km/h



## MOTORE

PERKINS 1104D-ETA - 106 kW  
 Potenza netta massima: 106 kW (144 cv) a 2200 giri/min.  
 Principio di funzione: quattro tempi diesel, Common-Rail  
 Numero e disposizione cilindri: 4, verticali in linea  
 Cilindrata: 4399 cm<sup>3</sup> - turbo compressore aftercooler  
 Sistema di raffreddamento: liquido  
 Consumo specifico orario (2.200 giri/min): 230 g/kWh  
 Acceleratore elettronico.  
 Acceleratore manuale.  
 Preriscaldatore aria per climi freddi.



## RIFORMIMENTI (Litri)

Impianto idraulico (totale): 270  
 Serbatoio gasolio: 180



## DISPOSITIVI DI SERIE

Dispositivo antiribaltamento con blocco movimenti aggravanti.  
 Rotazione continua a 360° della torretta.  
 Blocco oscillazione ponte posteriore.  
 Presa idraulica per eventuali accessori su testa braccio.  
 Cabina chiusa insonorizzata omologata ROPS-FOPS, con riscaldamento e tettuccio apribile.  
 Piedi stabilizzatori con movimento a joystick.  
 Sedile lusso Grammer.  
 Filtro aria alta efficienza con cicloni.  
 Assale posteriore autobloccante (Limited Slip)



## OPTIONAL E ACCESSORI

A/C; Riscaldatore Webasto; Tachimetro digitale; Scaldiglie  
 Acqua; Sospensione pneumatica sedile; Faro su testa-braccio;  
 Attacco rapido per accessori; Autoradio; Antifurto; Protezione  
 vetro; livellamento trasversale su ruote e altri...  
 (Per ulteriori personalizzazioni richiedere al concessionario di zona)



## PNEUMATICI

Pneumatici: 18x19,5" (industriale)  
 Alternativa: 18x19,5" (agricolo)



## TRASMISSIONE

Trasmissione: Idrostatica con pompa a portata variabile  
 Motore idraulico: a variazione automatica  
 Inversione: elettro - idraulica  
 Pedale inching per avanzamento controllato.  
 Cambio a 2 velocità servocomandato.



## IMPIANTO IDRAULICO

Pompa ad ingranaggi doppia con sistema "Energy Saving"  
 Portata a max. regime: 135 lt/1'  
 Pressione max di esercizio: 230 bar  
 Comando distributore con joystick: 5 in 1 proporzionale  
 Movimenti contemporanei: 5  
 Distributore proporzionale "Load Sensing" con "Flow Sharing".



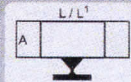
## PONTI DIFFERENZIALI

Assali sterzanti: 2, con riduttori epicicloidali  
 Tipi di sterzata: 4 ruote / trasversale / 2 ruote  
 Assale anteriore: livellante  
 Assale posteriore: oscillante  
 Frenatura di servizio: a bagno d'olio sulle 4 ruote  
 con impianto idraulico sdoppiato e servofreno  
 Frenatura di stazionamento ad azionamento negativo

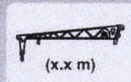
LEGENDASIMBOLI



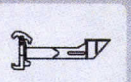
Braccetto  
negativo



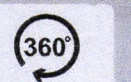
Cestello  
trilaterale  
estensibile



Prolunga a traliccio  
(misure)



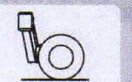
Braccetto  
Posacentine



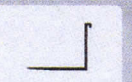
Rotazione  
continua



Posizione  
frontale



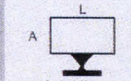
Stabilizzatori  
alzati



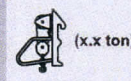
Forche



Braccetto  
positivo



Cestello  
trilaterale  
fisso



Argano  
(portata)



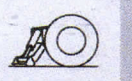
Gancio per  
piastra portatorche



Rotazione  
non continua



Vietato lavorare  
su pneumatici



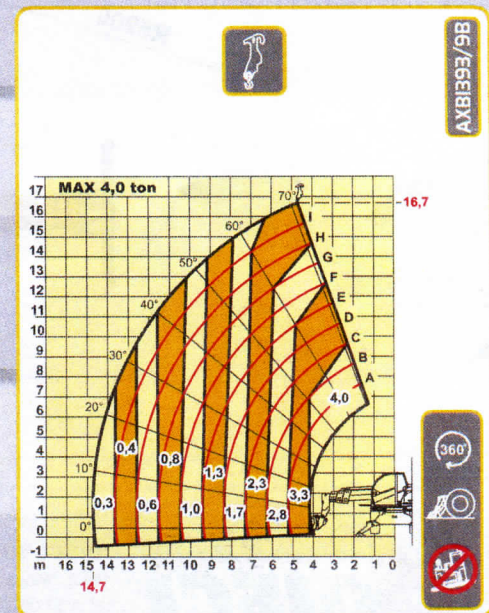
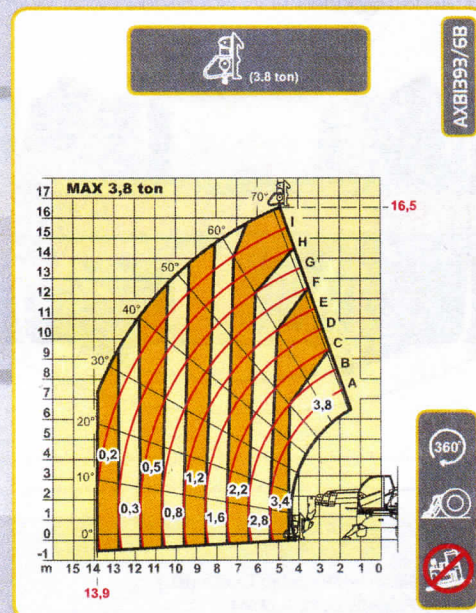
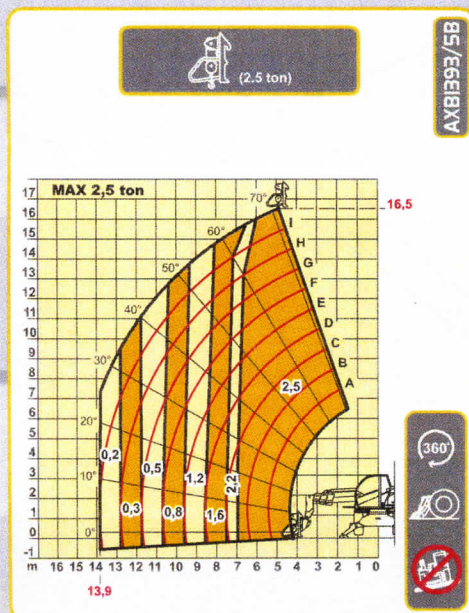
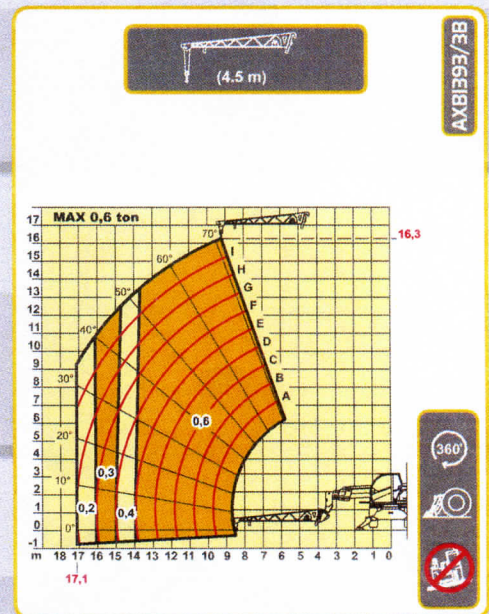
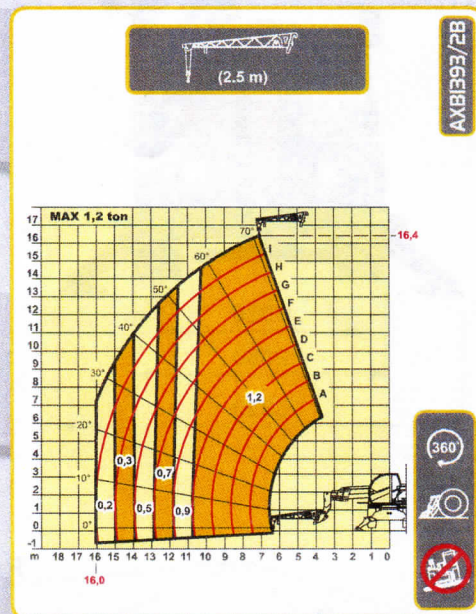
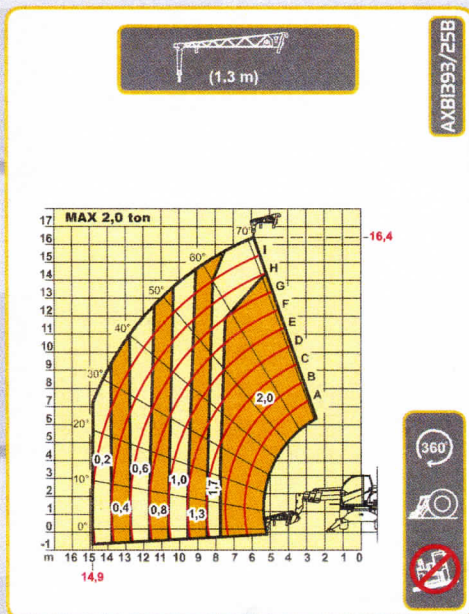
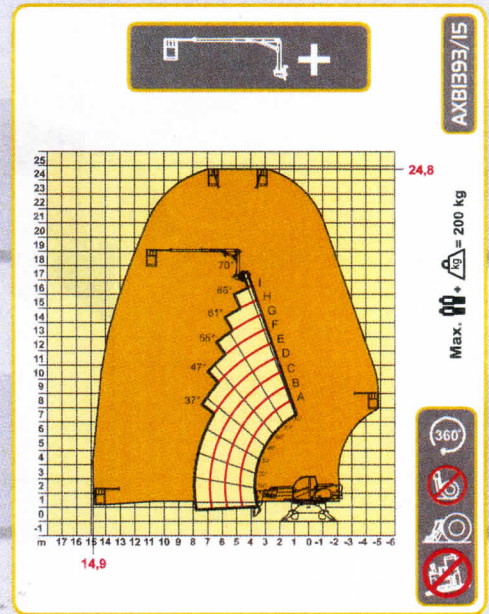
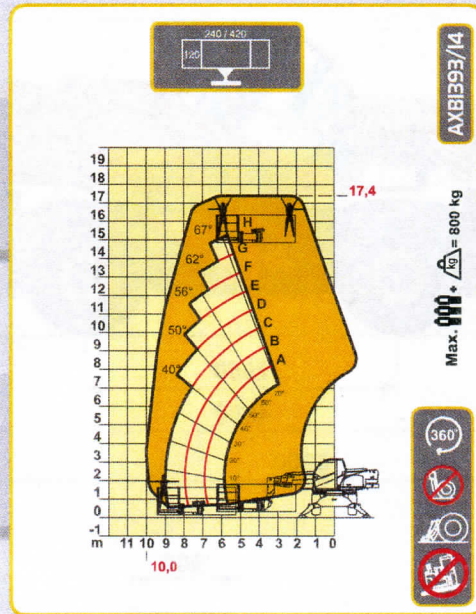
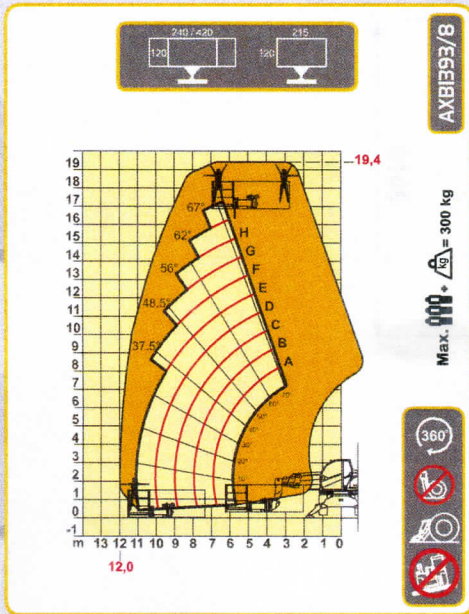
Stabilizzatori  
abbassati



DIVIETO di manovra  
con macchina  
NON livellata

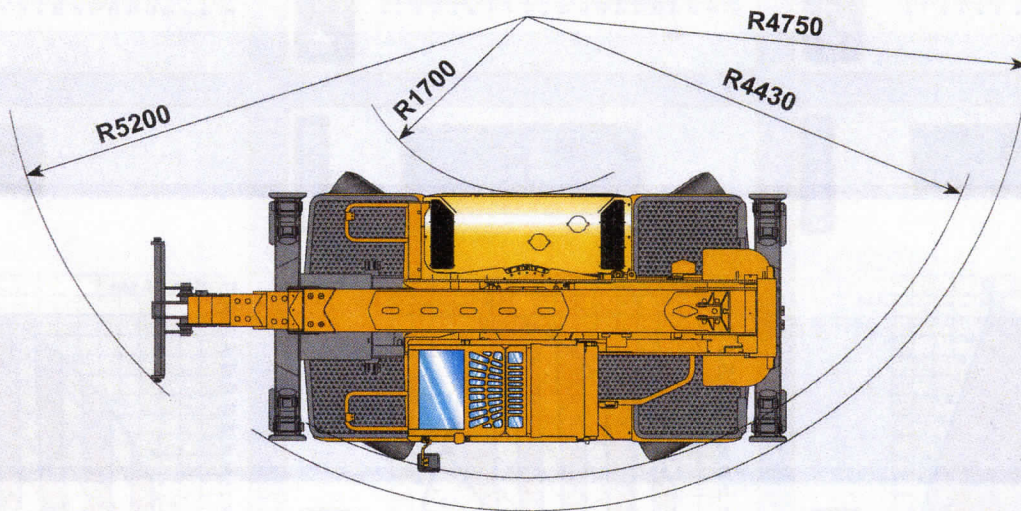
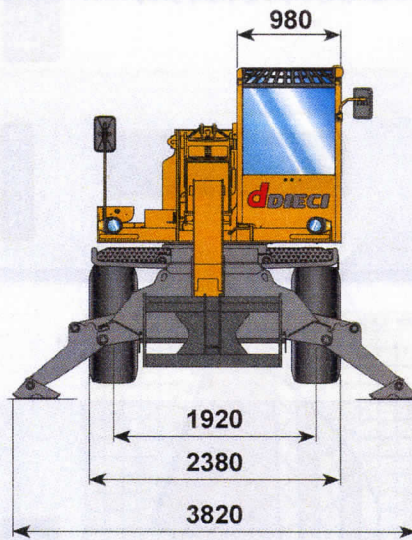
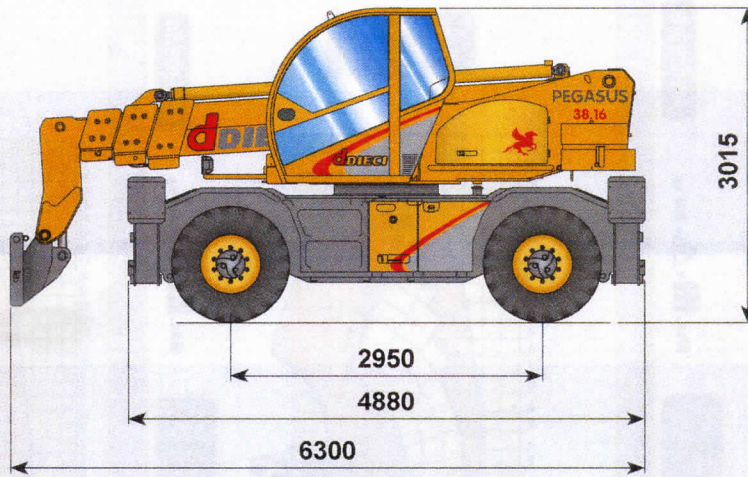


# Attrezzature





# Pegasus 40.17



I dati contenuti in questo stampato sono forniti a titolo indicativo. I modelli descritti sono suscettibili di modifiche, senza preavviso, da parte del costruttore. I disegni e fotografie possono riferirsi a equipaggiamenti opzionali o ad allestimenti destinati ad altri paesi. Per ogni altra informazione rivolgersi alla sede DIECI all'indirizzo a fianco o che di seguito.  
 The information contained in the present publication is only intended as an indication; the models described may be modified, without notice, by the manufacturer. Drawings and photographs may refer to optional equipment or to particular specifications for other countries. For any further information, please contact DIECI headquarters at the address given below.



**DIECI S.r.l.**  
 Via E. Majorana, 2-4 - 42027 Montecchio Emilia (RE)  
 Tel. +39 0522 869611 - Fax +39 0522 869744  
 www.dieci.com - info@dieci.com

(Cod. AXE3123 - 11/2007 v0)